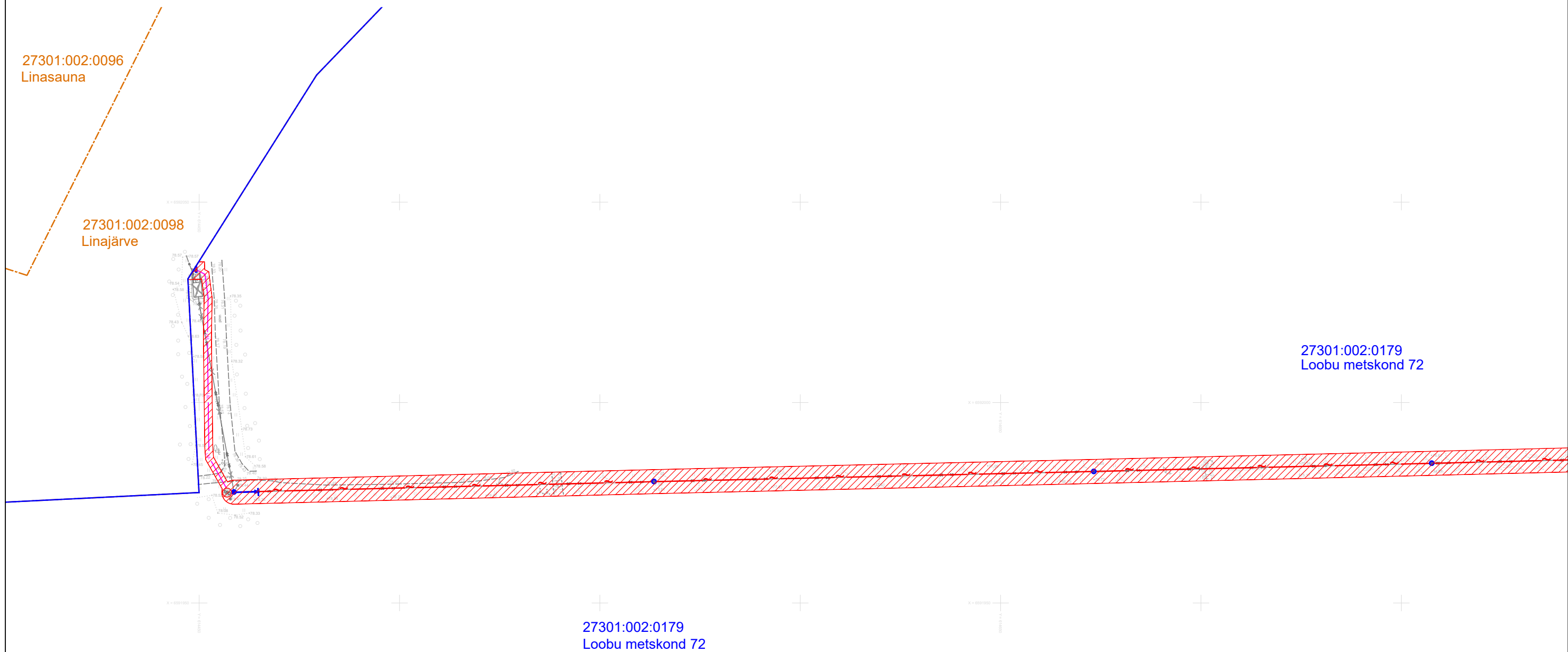










Isikliku kasutusõiguse ala plaan  
Lääne-Viru maakond, Kadrina vald, Viitna küla , Loobu metskond 72 kinnistu, reg. nr 14207850, katastritunnus 27301:002:0179  
M 1:1000  
LEHT 2/2



-  Kasutusõiguse ala
-  Katastriüksuse piir
-  Projekteeritav keskpinge õhukaabel
-  Projekteeritav madalpinge maakaabel
-  Projekteeritav puitpost
-  Projekteeritav tugi
-  Projekteeritav mastalajaam
-  Projekteeritav jaotus-/liitumiskilp

Kasutusõiguse ala 4129 m<sup>2</sup>  
projekteeritava tehnovõrgu pikkus 724 m.

Koostas: Erki Juurikas, 58001668

Töö nr: IP7738, Viitna-Arbavere 10kV  
õhuliini haruliini rekonstrueerimine,  
Kadrina vald, Lääne-Virumaa